

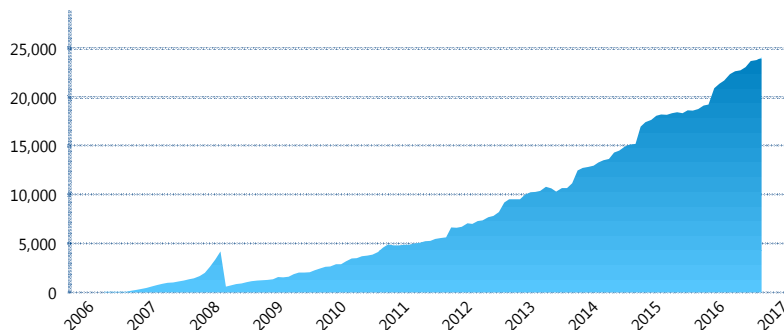
I. INFORMACIÓN FINANCIERA

I) Detalles del Fondo

Detalles del Fondo	
Razón Social	Siefore Coppel Básica 2 S.A. de C.V.
Inicio de Operaciones	28/04/2006
Tipo de Fondo	Básica
Clave Bolsa	COPPEL2
Activos Administrados *	24,060
ISIN	MX54CO0L0028
Comisión Anual	1.13%
Administrador	Afore Coppel S.A. de C.V.
Director General	Lic. Mauricio Adrián Alarcón Montes de Oca
Presidente del Consejo	Enrique Ramón Coppel Luken

Activos Administrados *

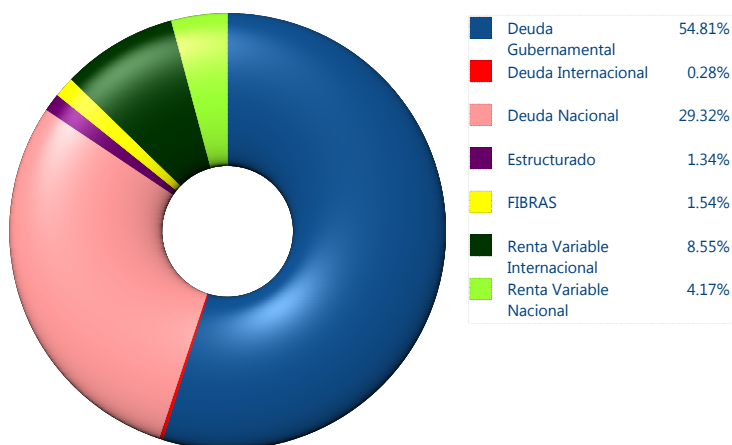
\$24,060



*Cifras en millones de pesos

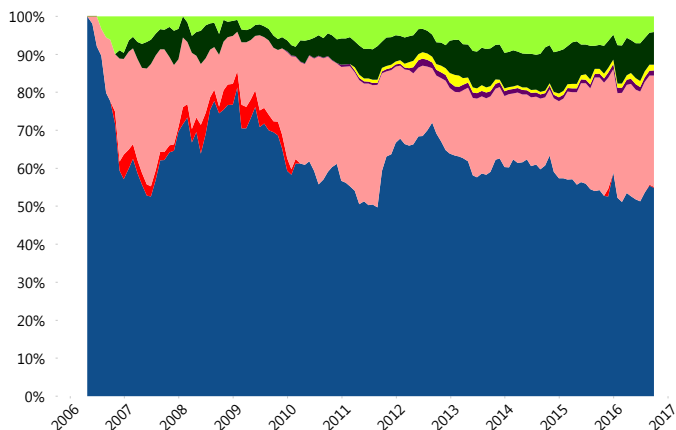
Contiene el efecto de fusiones, cortes transversales y transferencias por edad. Para mayor información consultar: <http://www.consar.gob.mx/gobmx/Aplicativo/Factsheets/EC/ECSAR.pdf>

II) Inversiones



Tipo de Instrumento		Coppel (SB2)	Sistema Básicas 2**
Renta Variable Nacional	Renta Variable Nacional	4.17%	5.76%
	Total	4.17%	5.76%
Renta Variable Internacional	Renta Variable Internacional	8.55%	11.27%
	Total	8.55%	11.27%
Mercancías	Mercancías	0.00%	0.13%
	Total	0.00%	0.13%
FIBRAS	FIBRAS	1.54%	1.83%
	Total	1.54%	1.83%
Estructurado	Estructurados	1.34%	3.81%
	Total	1.34%	3.81%
Deuda Nacional	Alimentos	1.11%	0.36%
	Automotriz	0.00%	0.03%
	Banca de Desarrollo	4.50%	1.99%
	Bancario	0.86%	1.52%
	Bebidas	0.19%	0.50%
	Cemento	0.00%	0.04%
	Centros Comerciales	0.29%	0.07%
	Consumo	0.00%	0.43%
	Deuda CP	0.00%	0.01%
	Empresas Productivas del Estado	5.07%	3.51%
	Estados	0.70%	0.73%
	Europesos	0.00%	3.07%
	Grupos Industriales	0.23%	0.66%
	Infraestructura	7.22%	3.12%
	Otros	2.23%	1.03%
	Papel	0.00%	0.15%
	Serv. Financieros	0.00%	0.22%
Telecom	3.14%	1.56%	
Transporte	1.07%	0.29%	
Vivienda	2.71%	1.96%	
Total	29.32%	21.24%	
Deuda Internacional	Deuda Internacional	0.28%	0.63%
	Total	0.28%	0.63%
Deuda Gubernamental	BONDESD	13.63%	1.35%
	BONOS	1.52%	18.98%
	BPA182	0.18%	0.00%
	BPAS	0.00%	0.08%
	CBIC	0.00%	4.03%
	CETES	0.00%	4.54%
	REPORTO	0.79%	2.01%
	UDIBONO	38.69%	22.89%
	UMS	0.00%	1.45%
	Total	54.81%	55.33%
Total	100.00%	100.00%	

Evolución de Inversiones



**Considera las inversiones de todo el grupo de SIEFORES Básicas 2
Cifras al cierre de septiembre de 2016

III) Desempeño

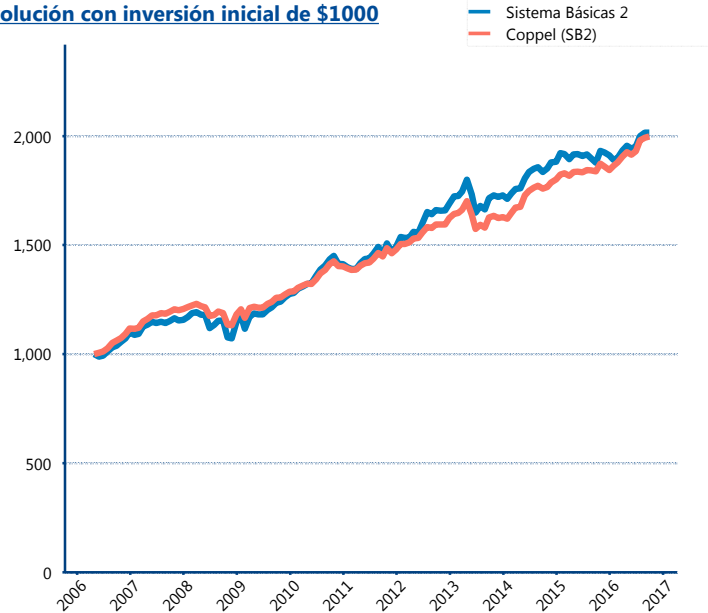
Rendimiento Bolsa

Tipo	Coppel (SB2)	Sistema Básicas 2
1 año	8.22%	7.02%
2 años	6.63%	4.87%
3 años	6.98%	5.45%
5 años	6.47%	6.50%
Histórico	-	10.71%

Indicador de Rendimiento Neto

Siefore	IRN %
PensionISSSTE (SB2)	7.41%
SURA (SB2)	7.19%
Profuturo (SB2)	6.93%
Banamex (SB2)	6.79%
Coppel (SB2)	6.33%
Principal (SB2)	6.23%
Metlife (SB2)	6.05%
Azteca (SB2)	5.97%
XXI-Banorte (SB2)	5.92%
Invercap (SB2)	5.65%
Inbursa (SB2)	4.25%
Promedio Simple	6.25 %
Promedio Ponderado	6.41 %

Evolución con inversión inicial de \$1000



Construido con el precio de la Siefore registrado en la Bolsa Mexicana de Valores

IV) Medidas de sensibilidad y riesgos

Evolución del Plazo Promedio Ponderado

